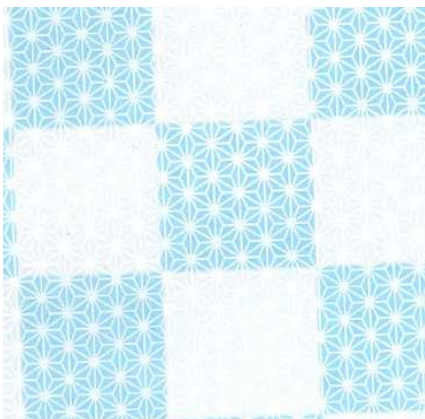


商品コード	商品名	上代	サイズ	JANコード	備考
33342	和紙屋の手仕事 うちわ友禅和紙	¥1,100	17.5×37.5	4532245333422	美濃和紙仕様。両面貼。日本製

## 特徴

- ・浴衣に合う小判型竹うちわ
  - ・日本製 両面貼り
  - ・こだわりの美濃和紙友禅染紙使用
- ※1300年の歴史ある美濃和紙を、京都の染め職人により手染め。
- ・持ち手が竹で、持ちやすく、使いやすい。

市松麻の葉



桜川



扇



※上の画像は昨年の柄になります  
※ラベルの仕様が変わります

観世水



ぼたん



小桜



市松桜



商品コード	商品名	上代	サイズ	JANコード	備考
33357	和紙屋の手仕事 うちわ藍柄和紙 桜梅	¥1,100	17.5×37.5	4532245333576	美濃和紙仕様。両面貼。日本製
33357	和紙屋の手仕事 うちわ藍柄和紙 華華	¥1,100	17.5×37.5	4532245333576	美濃和紙仕様。両面貼。日本製
33357	和紙屋の手仕事 うちわ藍柄和紙 菊唐草	¥1,100	17.5×37.5	4532245333576	美濃和紙仕様。両面貼。日本製
33357	和紙屋の手仕事 うちわ藍柄和紙 桜流水	¥1,100	17.5×37.5	4532245333576	美濃和紙仕様。両面貼。日本製



桜梅



華華



菊唐草



桜流水



商品コード	商品名	上代	サイズ	JANコード	備考
61470	和紙屋の手仕事 うちわemiねこ	¥1,200	17.5 × 37.5	4532245614705	美濃和紙仕様。両面貼。日本製
61469	和紙屋の手仕事 うちわemiうさぎ	¥1,200	17.5 × 37.5	4532245614699	美濃和紙仕様。両面貼。日本製
61471	和紙屋の手仕事 うちわshira桜	¥1,200	17.5 × 37.5	4532245614712	美濃和紙仕様。両面貼。日本製
61472	和紙屋の手仕事 うちわshira格子	¥1,200	17.5 × 37.5	4532245614729	美濃和紙仕様。両面貼。日本製



和紙屋  
の  
手しごと

Mino Washi

emiねこ



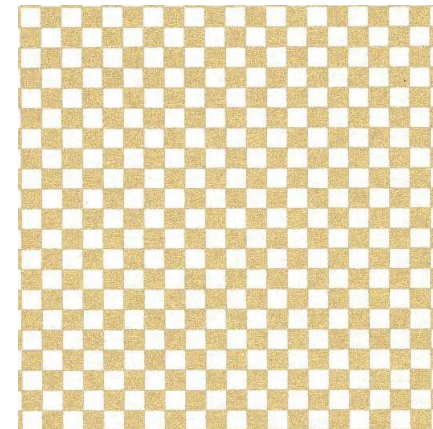
emiうさぎ



shira桜



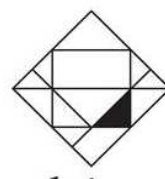
shira格子



mino-washi

「笑emi」

石川紙業のライフスタイル雑貨ブランド。  
「ほっとけないかわいさ」をテーマに、ねこやうさぎ  
をあしらったオリジナルアニマル柄。美濃和紙を京  
都の染め職人により手染め。  
うちわの他、御朱印帳、ダイアリー、フォトフレーム、  
カードケース、名刺入など製作。



shira  
mino-washi

「白shira」

石川紙業のライフスタイル雑貨ブランド。  
「純真無垢で潔い神聖さ」がテーマ。1300年の歴史  
を持つ美濃和紙の美しく力強い白色を活かし、黄金  
の国ジパングをイメージした金色で、日本の模様を  
美濃和紙に手染め。  
うちわの他、御朱印帳、ダイアリー、フォトフレーム、  
カードケース、名刺入など製作。